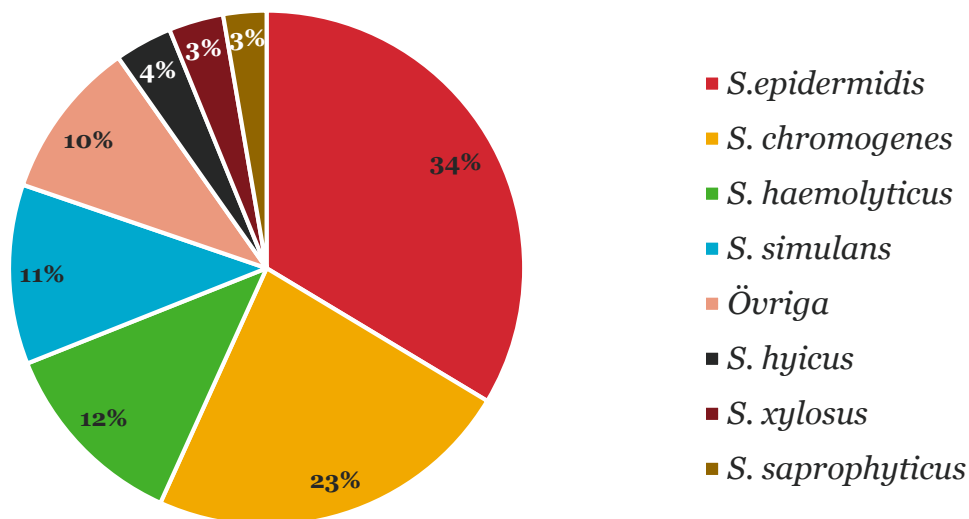


## KNS vid mastit hos nötkreatur

KNS (koagulasnegativa stafylokocker) är en mycket varierande grupp stafylokocker som oftast orsakar spontant avläkande subkliniska (ej synliga) mastiter med förhöjda celltal i mjölken. Då och då förekommer lindriga kliniska (synliga) mastiter och ibland kan man se besättningsproblem med höga celltal och ett smittsamt förlopp.

Det finns en mängd olika arter av KNS och de skiljer sig åt både vad gäller utseende och förmåga att orsaka mastit. I mastitsammanhang är *Staphylococcus chromogenes*, *S. epidermidis*, *S. haemolyticus*, *S. hyicus*, *S. simulans*, *S. xylosus* och *S. saprophyticus* de vanligast förekommande.



Fördelning inom KNS baserat på mjölkprover från 29 672 juverdelar och 21 982 kor som kommit in till SVA under 2018 och 2019.



### **Staphylococcus epidermidis**

Det här är den vanligaste KNS-arten som isoleras på SVA i samband med mastit. *S. epidermidis* tillhör den normala hudfloran och orsakar ofta långvariga juverinfektioner med kvarstående höga celltal vilket ökar risken för smittspridning. Den kan även orsaka kliniska mastiter. Vanligare fynd hos äldre kor. Ibland resistent mot penicillin (pc+)\*.

### **Staphylococcus chromogenes**

Vanligare hos förstakalvare och kan ibland orsaka klinisk mastit men ger oftast subkliniska juverinflammationer, i allmänhet med lägre förhöjning av celltalet än andra KNS. Bakterien finns som normalflora på juverhud och i spenkanalen. Bakterien hittas inte så ofta i miljön. Oftast känslig för penicillin (pc-)\*.

### **Staphylococcus haemolyticus**

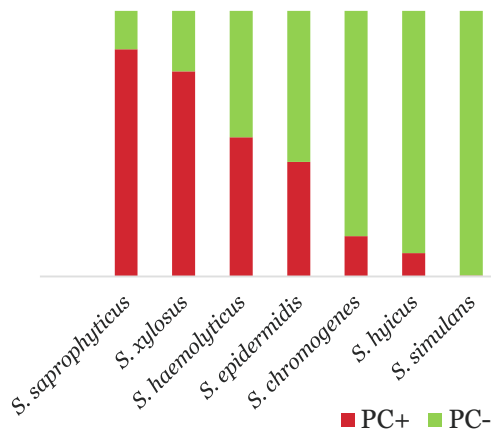
Orsakar oftast subklinisk och ibland klinisk mastit. Bakterien återfinns både i miljön och på juverhud men även som normalflora på människohud. Ofta resistent mot penicillin (pc+)\*.

### **Staphylococcus simulans**

Orsakar ofta subkliniska och ibland kliniska mastiter som kan bli allvarliga under pågående laktation. Juverinfektionerna blir ofta långvariga och orsakar högre celltal än för andra KNS. Nästan alltid känslig för penicillin (pc-)\*.

\* Uppgifterna vad gäller känslighet för penicillin grundar sig på data från stammar isolerade på SVA under 2018-2019

### **Andel PC+/PC-**



Andel resistent mot (PC+) och känsliga för (PC-) penicillin inom olika KNS\*.

### **Staphylococcus hyicus**

Ger oftare än andra KNS långvariga juverinfektioner och höga celltal. Bakterien förekommer normalt på kons hud. Oftast känslig för penicillin (pc-)\*.

### **Staphylococcus xylosus**

Bakterien återfinns ofta i normalfloran på kornas spenhud samt i spenkanalen men kan även hittas i miljön som till exempel ströbädden. Bakterien verkar ge lägre andel långvariga juverinfektioner än andra KNS. Oftast resistent mot penicillin (pc+)\*.

### **Staphylococcus saprophyticus**

Bakterien är en miljöbakterie och verkar ge lägre andel långvariga juverinfektioner än övriga KNS. Oftast resistent mot penicillin (pc+)\*.